



บทบาทของ "ห้องสมุด" กับการพัฒนาพื้นที่นั่งอ่าน

การสร้างความร่วมมือ
การพัฒนานวัตกรรม การบริการ

ในยุค **วิถีชีวิตใหม่**



วราภักษ์ พัฒนเกียรติพงศ์

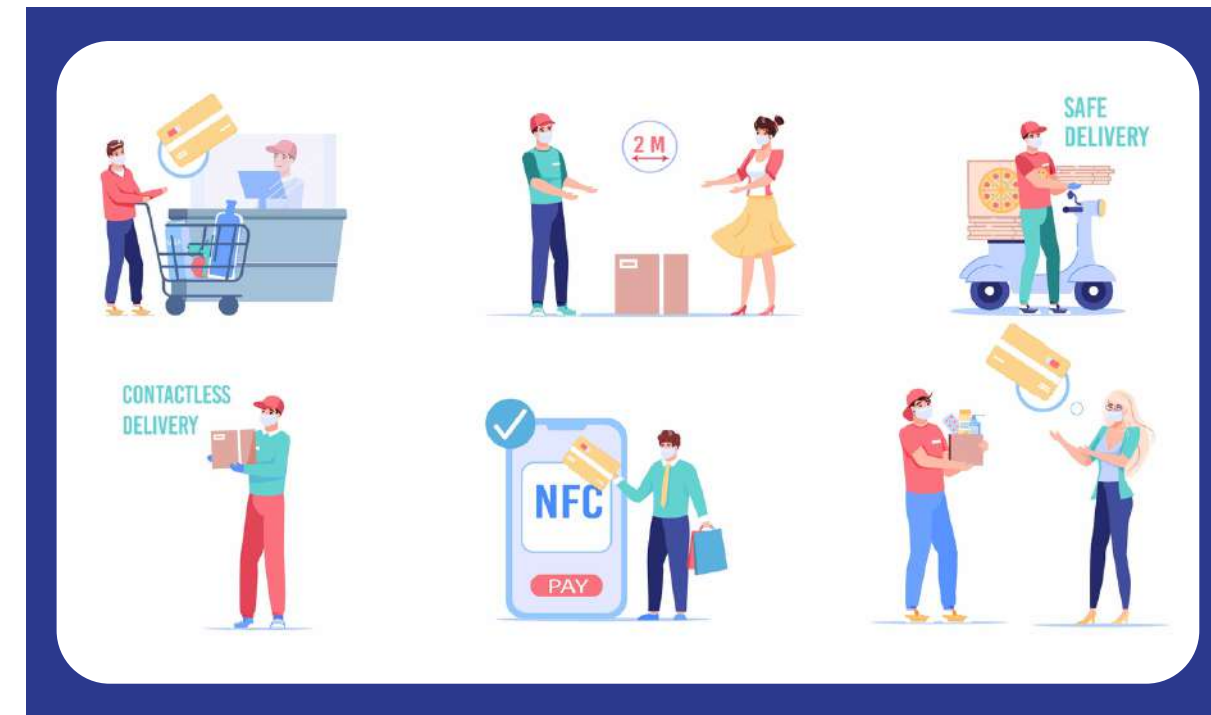
ผู้อำนวยการสำนักหอสมุด มหาวิทยาลัยเชียงใหม่

เทรนด์ชีวิต แบบ next normal



Stay-at-home Economy

Touchless Society



Regenerative Organic



Before COVID-19



"New Normal" ชีวิตวิถีใหม่



"Next Normal" ชีวิตวิถีถัดไป



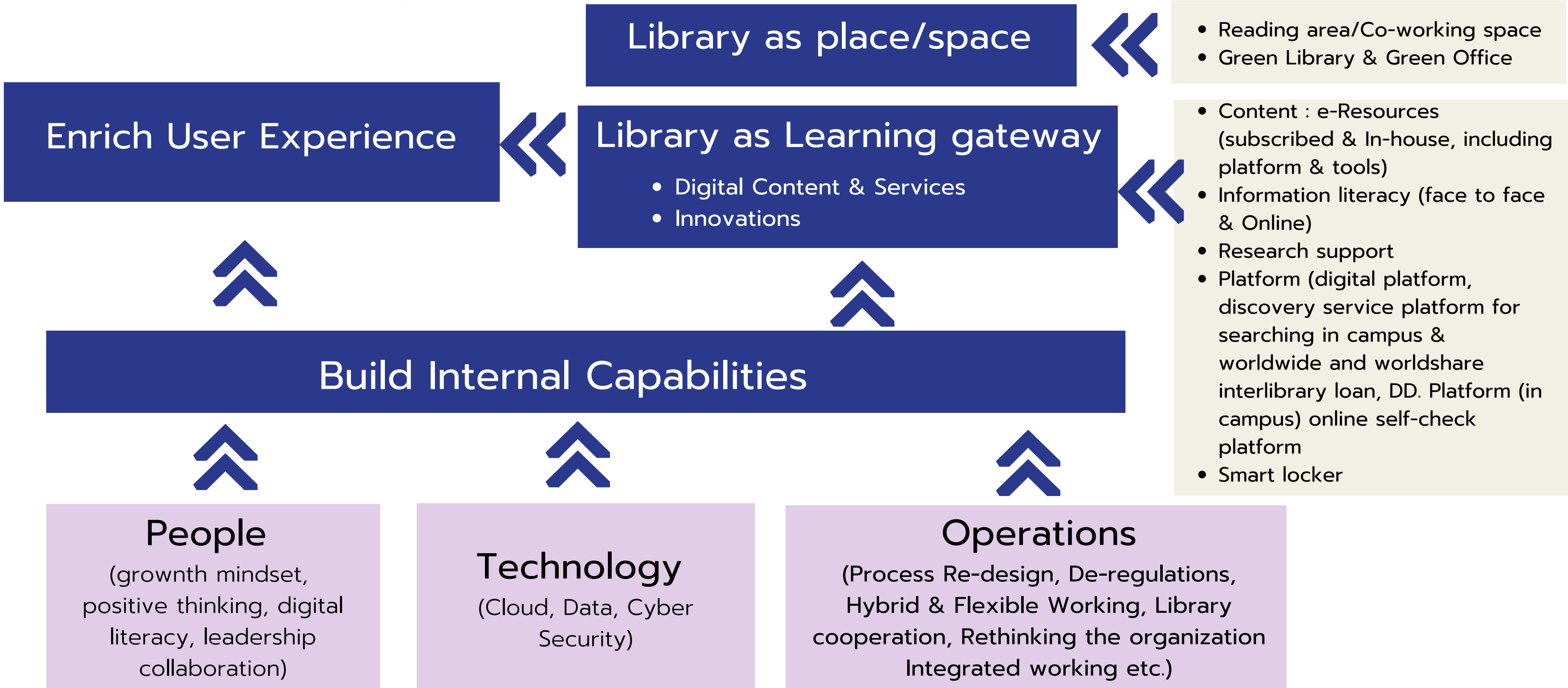
**Digital
Transformation**

Re-Think
Re-Imagine
Re-Make

"พร้อมจะ Next Normal กันหรือยัง"

Before COVID-19  Digital Transformation

New Normal  Next Normal **How do we prepare and adapt?**

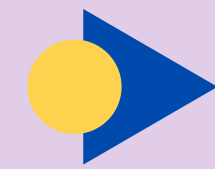


Library as place/space

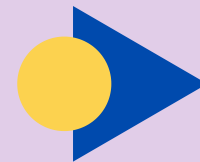


" Digital and physical convergence, adaptive and user-centered design, library as a place and as a network of connection and collaboration, more digitally connected and connect to nature"

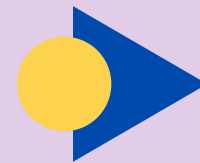
Library as place/space



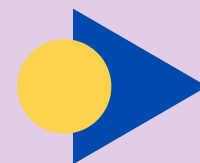
New Creative Spaces



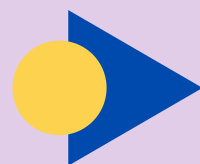
รองรับภาวะวิกฤต



**บรรยากาศที่ต่อเชื่อมกับธรรมชาติ
(Connect to the Nature)**



**เป็นมิตรกับสิ่งแวดล้อม
(ได้รับการรับรองตามมาตรฐาน)**



Medical Concerns

Medical Concerns During new normal to next normal

Strict screening

มีการคัดกรองอย่างเข้มงวดสำหรับบุคลากรและผู้ใช้บริการก่อนการปฏิบัติการและการเข้าใช้อาคารหอสมุด

Social distancing

จัดให้มีระยะห่างระหว่างโต๊ะและระหว่างที่นั่งอย่างน้อย 1 เมตร

Ventilation management

ให้มีระบบระบายอากาศที่เพียงพอมีการถ่ายเทอากาศ โดยการใช้พัดลมดูดอากาศหรือการเปิดหน้าต่างระบายอากาศประจำวันอย่างสม่ำเสมอ

Personal protection and Hygiene

การขอความร่วมมือผู้ใช้บริการสวมหน้ากากอนามัย การใช้เจลแอลกอฮอล์ล้างมือ การลดการปนเปื้อนจุดสัมผัสร่วมต่าง ๆ ได้แก่ การใช้ประตู ปิด-เปิดอัตโนมัติ การทำความสะอาดพื้นผิวต่าง ๆ ประจำวันอย่างสม่ำเสมอ เป็นต้น



Library as place/space



Library as place/space



**Library
as
place/
space**



Library as Learning gateway

Library as Learning gateway

- Digital Content & Services
- Innovations

- Content : e-Resources (subscribed & In-house, including platform & tools)
- Information literacy (face to face & Online)
- Research support
- Platform (digital platform, discovery service platform for searching in campus & worldwide and worldshare interlibrary loan, DD. Platform (in campus) online self-check platform)
- Smart locker

Information literacy (face to face & Online)



ONLINE

ONSITE



Smart Accessibility

เพื่อการเข้าถึงหนังสืออย่างไรขีดจำกัด

บริการออนไลน์
CMU Library Online Services

บริการออนไลน์ CMU Library Online Services

- บริการยืมหนังสือ (Book Borrowing)
- จองค่าเช่ารถจักรยานยนต์ (Smart Bike Rental)
- บริการจองรถจักรยานยนต์ (Smart Bike Rental)
- บริการจองรถจักรยานยนต์ (Smart Bike Rental)
- บริการจองรถจักรยานยนต์ (Smart Bike Rental)
- บริการจองรถจักรยานยนต์ (Smart Bike Rental)
- บริการจองรถจักรยานยนต์ (Smart Bike Rental)
- บริการจองรถจักรยานยนต์ (Smart Bike Rental)
- บริการจองรถจักรยานยนต์ (Smart Bike Rental)
- บริการจองรถจักรยานยนต์ (Smart Bike Rental)
- บริการจองรถจักรยานยนต์ (Smart Bike Rental)

Book Delivery

บริการจัดส่งหนังสือฟรี ไม่มีค่าใช้จ่าย

- เฉพาะสมาชิกห้องสมุดมหาวิทยาลัยเชียงใหม่
- ยืมหนังสือได้ทุกประเภท ตามสิทธิของสมาชิก
- ปิดรับคำขอยืม เวลา 9.00 น. และส่งหนังสือทุกวันจันทร์ - ศุกร์
- ส่งหนังสือทางไปรษณีย์

ส่งคำขอยืม ได้ที่

<https://cmu.to/xRXRg>



Smart Locker



บริการนำส่งหนังสือ (D.D.)
Document Delivery Service

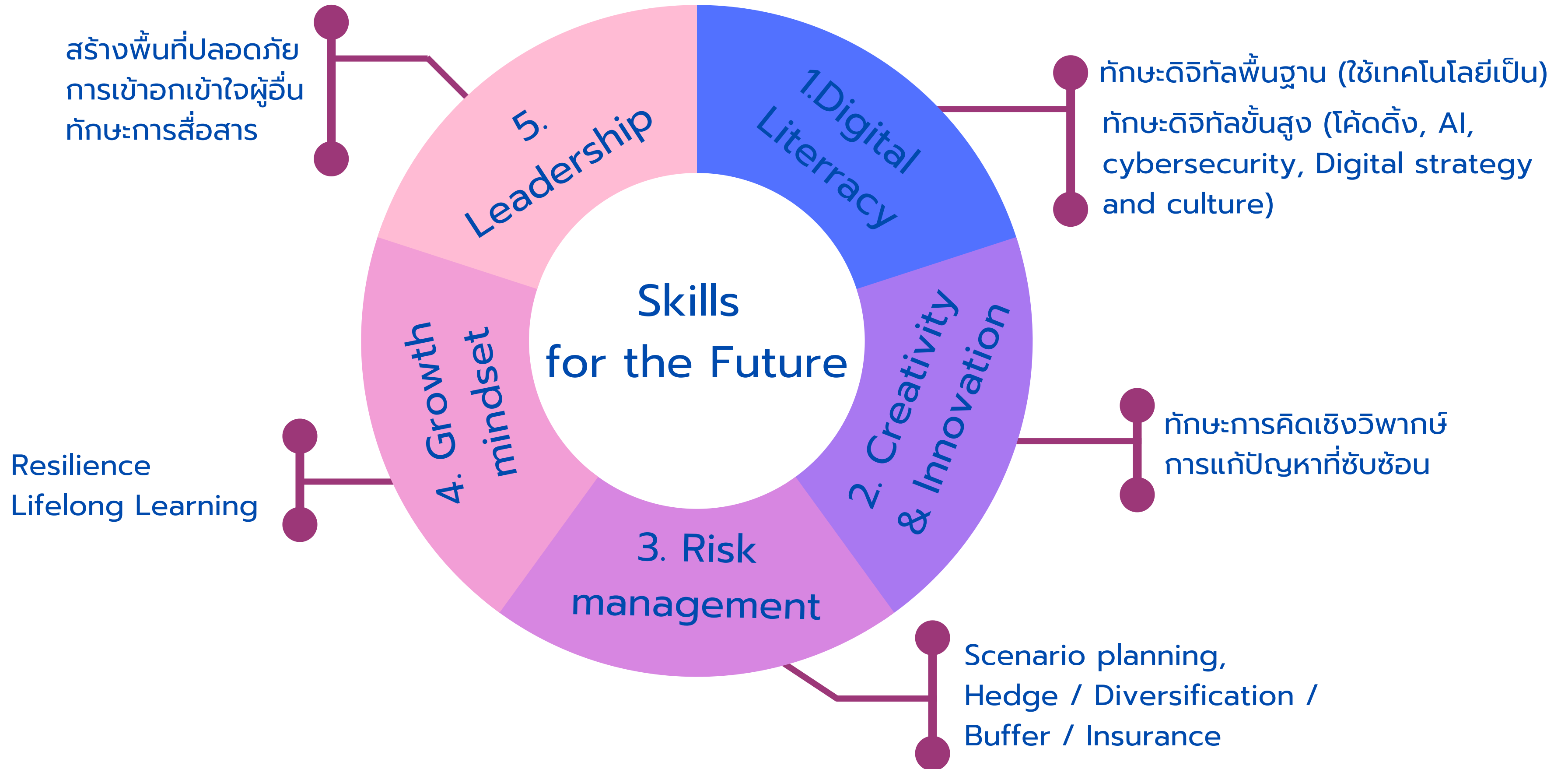


People

- growth mindset
- positive thinking
- digital literacy
- leadership
- collaboration



5 Groups of Skills for the Future



สมรรถนะร่วม (common competency)

ประเมินสมรรถนะร่วม (common competency)

เพื่อใช้วัดระดับค่าคาดหวังของขีดความสามารถของบุคลากรทุกตำแหน่งตามที่สำนักหอสมุดกำหนด

กำหนดสมรรถนะร่วม
จำนวน 7 ด้าน ได้แก่

1. ทักษะสารสนเทศ
2. ทักษะดิจิทัล
3. ความคิดสร้างสรรค์และนวัตกรรม
4. การคิดอย่างมีวิจารณญาณและการแก้ปัญหา
5. การตรวจสอบความถูกต้องตามกระบวนการ
6. ทักษะการสื่อสาร
7. ทักษะด้านการใช้ภาษาอังกฤษ

จัดทำแบบประเมินรูปแบบออนไลน์

แจ้งผลการประเมินสมรรถนะร่วม

ประชุมชี้แจงรูปแบบในการพัฒนาบุคลากรเพื่อวางแผนกำหนดแนวทางการแก้ไข (Competency GAP)

จัดทำแผนการพัฒนาบุคลากรรายบุคคล (IDP)

สรุปผลประเมินประสิทธิผลของกระบวนการประเมินสมรรถนะ


การประชุมชี้แจงรูปแบบในการพัฒนาบุคลากรเพื่อวางแผนกำหนดแนวทางการแก้ไข (Competency GAP) ในการจัดทำแผนพัฒนาบุคลากรรายบุคคล (IDP) ประจำปี 2565

วันอังคารที่ 29 มีนาคม 2565 เวลา 10.00-12.00 น. ผ่านโปรแกรม Zoom




รูปหน้าจอการประเมินบุคลากรเพื่อวัดระดับของสมรรถนะร่วม (Competency GAP)

ผู้ประเมิน	ชื่อ	ตำแหน่ง
1. นางสาว อธิษฐาน นิลประทีป	นาง อธิษฐาน นิลประทีป	ผู้อำนวยการสำนักหอสมุด
2. นางสาว อธิษฐาน นิลประทีป	นาง อธิษฐาน นิลประทีป	ผู้อำนวยการสำนักหอสมุด
3. นางสาว อธิษฐาน นิลประทีป	นาง อธิษฐาน นิลประทีป	ผู้อำนวยการสำนักหอสมุด



สิ่งสำคัญที่ช่วยในการพัฒนาบุคลากรตามสมรรถนะให้ได้ตามระดับความคาดหวัง

1. ประเมิน
2. วิเคราะห์
3. พัฒนา
4. ติดตาม
5. สรุปผล



แบบฟอร์มแผนพัฒนาบุคลากรรายบุคคล (IDP) ประจำปี 2565

ชื่อ	ตำแหน่ง	แผนก	ปีงบประมาณ	ปีการศึกษา	ชื่อแผน	วัตถุประสงค์



Library cooperation

open library - sharing resources

เชื่อมโยงข้อมูลกับหน่วยงานภายนอก

ภาคีด้านทรัพยากร

Best practices





CHIANG MAI UNIVERSITY

LIBRARY

CMUL